

今年はいっそう「自分チョコ」にフォーカス！ 約100ブランドが揃う「ショコラ×ショコラ」を開催 ～ショコラコーディネーター×ショコラティエのトークイベントも～

小田急百貨店では、1月29日（金）～2月14日（日）、新宿店本館11階催物場にて、国内外の約100ブランドのチョコレートを集積する「ショコラ×ショコラ」を開催します。

最近では、「大切な方へのギフト」としてだけではなく、「誰もがチョコレートを楽しむイベント」として盛り上がっているバレンタイン。年々「自分へのご褒美チョコ」に注目が集まっていますが、今年は、バレンタイン当日が日曜日であることから、よりいっそう「自分チョコ」の人気が高まることが予想されます。

今年の催物場は「ショコラ×ショコラ」にタイトル変更！

こうした流れから、より幅広い方にチョコレートを楽しんでいただくために、今年は、催物場のタイトルを、従来の「バレンタインワールド」から「ショコラ×ショコラ」に変更し、会期を昨年の約2倍に延長。また、これまで「義理チョコ」として人気だった国内ブランドを、高級感ある海外ブランドにシフトするなど、ラインアップを約4割入れ替えて、トレンドの「自分チョコ」にぴったりのチョコレートを多数取り揃えます。



ショコラコーディネーター市川歩美さんのイベントも！

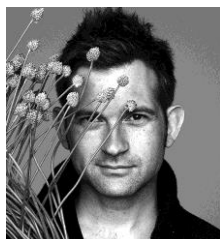
特設会場において、ショコラコーディネーター市川さんと、有名ショコラティエやフラワーアーティストとのトークイベントを実施します。

●「ショコラ×ショコラ スペシャルトーク」

日程：2月7日（日）

<スケジュール>

- 11:30～ 「ショコラティエ パレ ド オール」 三枝俊介氏
- 13:00～ 「ドゥルミアン」 フランソワ・ドゥルミアン氏
- 14:00～ 「ニコライ バーグマン フラワーズ&デザイン」 ニコライ・バーグマン氏
- 15:00～ 「ミュゼ ドゥ ショコラ テオプロマ」 土屋公二氏



ショコラコーディネーター 市川歩美さん



チョコレートのジャーナリストとして最新のチョコレート情報に精通。おすすめのチョコレート情報などを雑誌、テレビ、ラジオ、WEBなどのメディアに提供しながら、メディア・チョコレートブランド・消費者をつなぐ、日本唯一のショコラコーディネーターとして活動。年間試食数は2000種以上。フランスの上質なショコラに1990年代前半に出会って以来、チョコレート愛好家歴約25年。

「ショコラ×ショコラ」注目のラインアップ

<国内ブランド>

日本の人気ショコラティエや有名ブランドが手掛ける個性豊かなチョコレートを展開します。



▲『ミュゼ ドゥ ショコラ テオブロマ』テオロン (10個入) 3,996円



▲『ショコラティエ パレドオール』パレドオール(4個入) 1,836円



▲『久遠チョコレート』久遠ミュージアムボンボンショコラ(9個入) 3,240円



▲『オリジンヌ・カカオ』ボンボンショコラ結合せ(8個入) 2,592円

注目!



日本屈指のショコラティエ・土屋シェフが手掛ける『ミュゼ ドゥ ショコラ テオブロマ』では、毎年人気のロマンスカーチョコレート(1,404円)が今年も登場します。電車好きの方必見です!



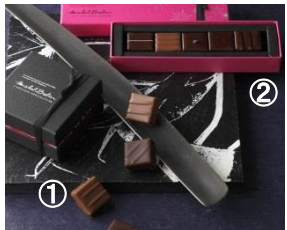
◀『ジョンカナヤ』
①ボンボンショコラスタンダードハート(5個入) 2,376円
②レコルテ・ドゥ・ショコラMIX (ドライマトバジル4個、オリーブ4個、カシューペロンチーノ5個入) 972円

<海外ブランド>

フランス、ベルギーだけでなく、イタリア、スペイン、モナコ、デンマークなど、各国のチョコレートが勢揃い。イートインで楽しめるショコラドリンクや、フラワーギフトも展開します。



▲『ユーゴ・エ・ヴィクトール』
①エクラン・ド・クール(4個入) 1,490円
②カルネパピヨン(12個入) 4,212円



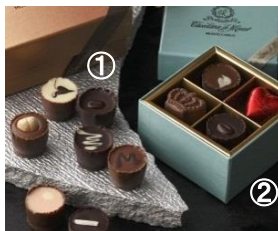
▲『ミッシェル・ブラン』
①マジステ(4個入) 1,728円
②サンク サヴァー(5個入) 2,052円



▲『アマリエ』
リーフチョコレート(60g) 1,448円



▲『アメデイ』
①チュアオ(50g) 2,484円
②ピアンコ・エ・ピスタッキ(50g) 1,620円



▲『ショコラトリー・ドゥ・モナコ』
①マジック(9個入) 3,564円
②モンテカルロ(4個入) 1,728円



▲『ドゥルミアン』
ドゥルミアン(16個入) 4,104円



▲『サマーバードオーガニック』
期間限定ショコラドリンク 540円

デンマークのオーガニックチョコレートブランドのショコラドリンクが楽しめるコーナーや、デンマーク出身のフラワーアーティストのフラワーギフトのコーナーも登場!



▲『ニコライ バークマン フラワーズ& デザイン』
プリザーブドフラワーボックス (S) 9,180円

注目!

小田急限定コラボレーションチョコも登場!

『ミュゼ ドゥ ショコラ テオブロマ』の土屋公ニシェフと、日本唯一のショコラコーディネーターとして活動している市川歩美さんとの2016年バレンタイン限定コラボレーション商品が登場。「ベリー・ベリー ビートゥバー」(1,404円)と、テオブロマで人気の「タブレット キャビアパーティ」(1,188円)の2種類を展開します。



▲①ベリー・ベリー ビートゥバー
②タブレット キャビアパーティ
※画像は試作品

記

タイトル：「ショコラ×ショコラ」

期 間：2016年1月29日（金）～2月14日（日）

1月29日～31日は10:00～20:00、2月1日～11日は10:30～20:00（2月5日は棚卸のため11:00開店）、12日～14日は10:30～20:30

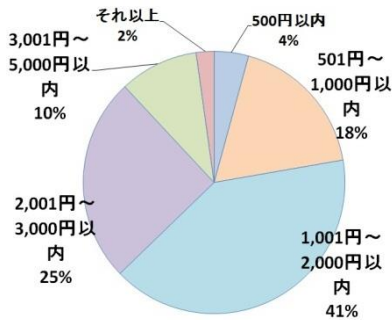
場 所：小田急百貨店新宿店本館11階 催物場

以上

モバイル会員に、事前アンケートを実施！

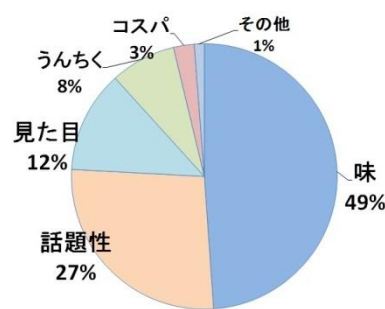
バレンタイン本番を迎えるにあたり、昨年11月に小田急百貨店モバイル会員に事前アンケートを実施したところ、約2,000人からの回答を得ました。以下にその一部を紹介します。

<自分チョコの1個当たりの予算は？>



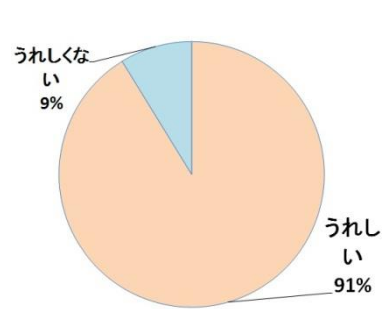
自分用チョコを買う方の約4割が、2,000円以上のチョコを選ぶという結果に！

<自分チョコ選びのポイント？>



チョコ選びで大切なのは、何と言っても「味」。続いて、「話題性」「見た目」という結果に！

<男性から女性への逆チョコは？>



約9割の方が、逆チョコを贈ってもらうのは、大歓迎という結果に！

<オダチャンズのイチオシ「自分チョコ」>

小田急百貨店ホームページにて、好きなもの、興味を持ったものを発信している、小田急の女性有志「オダチャンズ」。

「ショコラ×ショコラ」で展開する数々のチョコレートを事前試食し、自分チョコ選びのポイントである「味」「話題性」「見た目」の3つの切り口から、おすすめチョコを紹介する「自分チョコ総選挙」を、1月20日（水）から公開します。

バレンタインホームページ <http://www.odakyu-dept.co.jp/shinjuku/valentine/index01.html>
オダチャンズ <http://www.odakyu-dept.co.jp/magazine/odachans/160120/01.html>



また、小田急百貨店ホームページでは、1月13日（水）から4週にわたって、市川歩美さんのブログ「ショコラコーディネーター市川歩美さんが語る ショコラ×ショコラ」を掲載します。

URL: <http://www.odakyu-dept.co.jp/shinjuku/valentine/coordinator/index.html>