

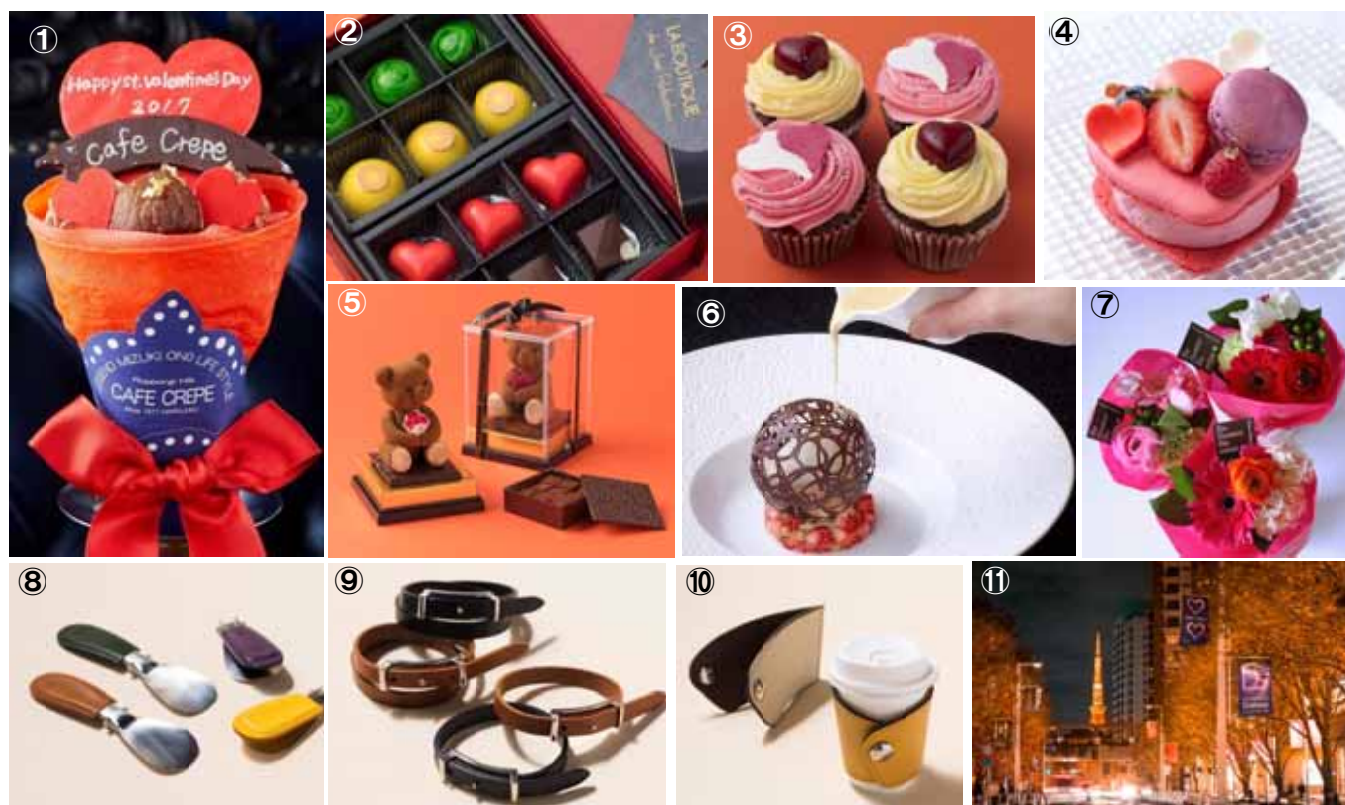
チョコレート専門店からアパレルショップまで！バレンタインチョコレートやギフト、メニューが勢ぞろい  
 今年は“ひと手間加えて”変化を楽しむアトラクション型バレンタインスイーツも登場！

## Roppongi Hills St. Valentine 2017

1月27日(金)～2月14日(火)開催

六本木ヒルズでは、1月27日(金)～2月14日(火)までの19日間、「Roppongi Hills St. Valentine 2017」を開催いたします。近年バレンタインは、女性から男性へチョコレートを贈るイベントにとどまらず、友人同士や家族、自分へのご褒美など男女問わず楽しむイベントへと変化しつつあります。六本木ヒルズの考えるバレンタインは、周りにいる大切な人に、「ありがとう」を伝える日として、今年も、チョコレート専門店からアパレルショップまで約40店舗が参加。チョコレートをはじめとしたギフトやメニューなど、六本木ヒルズならではの豊富なラインナップを取り揃えます。またバレンタイン直前にはフラワーバレンタインイベントとして、昨年も好評の「あなただけのスイートブーケ with あいちの花」を開催、生演奏にのせて花贈りの素敵を伝える「花男子プロジェクト」によるフラワーアレンジなどの特別パフォーマンスを実施する他、対象店舗をご利用のカップルにフラワーバレンタインの花を一輪プレゼントする企画など、楽しめるコンテンツを多数ご用意。

今年のバレンタインは六本木ヒルズで、“贈る喜び”そして“共に過ごす喜び”が感じられる、特別なひと時をお過ごしください。



- ①～⑥ 多種多様なバレンタインチョコレート、メニューが登場！ひと手間加えて変化を楽しむアトラクション型メニューは、バレンタインを盛り上げます。  
 ⑦ 男性から大切な女性へ、花を贈る文化を大切にするフラワーバレンタイン。バレンタイン直前の日曜日に様々なイベントを開催します。  
 ⑧～⑩ 大人の男性が日常使いできる飽きのこないシックで上質なレザーアイテムが多数。バレンタインギフトに。  
 ⑪ けやき坂のイルミネーションがバレンタインシーズンまで点灯期間を延長し、眩い光で恋人たちを温かく包み込みます。  
 ※2017年1月18日時点の情報となります。内容は予告なく変更になる場合がございます。



## ♡ **フラワーバレンタイン ～あなただけのスイートブーケ with あいちの花～**

六本木ヒルズのショップ&レストランにてお買い物またはご飲食の上、3,000円(税込)以上のレシートを持参すると、日本一の花生産地・愛知県の「あいちの花」を使ったオリジナルブーケ作りにご参加いただけます。男性から女性へ贈る、素敵なバレンタインギフトになること間違いなしです。また、イベントには、パフォーマンス集団「花男子プロジェクト」が登場します。女性 DUO・Cokilica が生演奏する中で、フラワーアレンジやトークを行う特別パフォーマンスです。愛知県・大村秀章知事もご来場予定です。

- 日 時： 2月12日(日) 12:00～18:00 (先着 250名様に達し次第終了)  
 ※花男子プロジェクトの特別パフォーマンス 12:00～/15:30～より約30分間2回開催。
- 場 所： ウェストウオーク 2F 南側吹抜け
- 出 演： 花男子プロジェクト、Cokilica (ヴァイオリニスト小寺里枝・ピアニスト丸木美花)
- 共 催： 一般社団法人花の国日本協議会、愛知県花きイノベーション地域協議会/フラワーバレンタインあいち実行委員会
- ※お一人様レシート1枚につき1回限りご参加いただけます(レシートの合算は不可)。  
 ※当日のレシートのみ有効。一部店舗・施設は対象外です。



### 「花男子プロジェクト」からのコメント

日本一の花生産地・愛知県田原市発の花男子プロジェクトは、「男性から大切な女性へ、花を贈る文化を育てていきたい」という想いで活動しています。花を贈ったことのある男性は、私たちがパフォーマンスをして感じるところで、大体「5人に1人」。実に80%以上の方が、花を贈ったことがないという現状です。「花贈る男性はカッコいい」。花が「人と人」との想いをつなぐものとしてあらゆるシーンに登場し、その花の横にはいつも笑顔があふれている。そんな新しい日本の花文化を、全国に発信していきます。



### <バレンタイン直前の2月12日(日)は、カップル限定でお花のプレゼントも実施!>

対象店舗のレストランのディナーをご利用されたお客様に「あいちの花」一輪をプレゼントします。大切な方へお花をプレゼントするきっかけとしてお楽しみいただけます。

- 日 時： 2月12日(日) ディナータイム ※全店で合計先着 650組様(予定)
- 参加店舗数： 飲食店舗 約16店舗
- 共 催： 一般社団法人花の国日本協議会、愛知県花きイノベーション地域協議会/  
 フラワーバレンタインあいち実行委員会

※基本的にはカップルのお客様を対象とさせていただきますが、配布条件等詳細は直接店舗にお問合せください。  
 ※本キャンペーンは花がなくなり次第終了いたします。



### 『フラワーバレンタイン』とは・・・

日本では女性から男性へチョコレートを贈ることが定着していますが、海外では男女がお互いにカードや花をプレゼントすることがポピュラーとされています。とりわけ欧米では大切なパートナーに花束を贈り、愛や感謝の気持ちを伝え合うことが一般的で、世界で一番花を贈る日となります。一般社団法人花の国日本協議会では、2月14日のバレンタインデーに大切な方に花を贈ることを応援するキャンペーン「フラワーバレンタイン」を展開しています。 <http://www.flower-valentine.com>





## ♡ バレンタインチョコレート ~今年は贈る相手に合わせたチョコレート選びを~

六本木ヒルズでは今年 9 店舗が参加し、バラエティに富んだチョコレートをお取り扱いいたします。こだわりのある本格派の彼や自分へのご褒美には、チョコレート専門店やミシュラン 1 ツ星のシェフが監修した高級感たっぷりで贅沢なチョコレートを。いつもお世話になっている同僚や友人へは、アパレルブランドや自然派カフェがお届けする、カラフルで遊び心たっぷりのビジュアルが目を引くチョコレートを。今年は、贈る相手やその時の気分によってチョコレートをセレクトしてみてください。

### <バレンタインチョコレートギフト>(一部) ※価格は全て税込

本格派の彼や  
自分へのご褒美に!



**ラ・メゾン・デュ・ショコラ**  
「ランデヴー アパリ」  
¥2,187(5粒)・¥3,510(9粒) 他  
チョコレート専門店が贈る上品な詰め合わせ。



**ラ ブティック ドゥ ショエル・ロブション**  
「ボンボンショコラ」12個入り  
¥6,480  
バランス・ロドレ・風味にこだわった、ビジュアルも美しい4種類の大人なショコラ。



**ジャン・ジュール 東京**  
「JG チョコレートアソート BOX」  
¥2,500 ※限定 20/日  
革新的な味を提供するミシュラン店 JG よりバナナカレー味など遊び心溢れるショコラを。

同僚や友人への  
プレゼントに!



**エストネーション**  
「トラッフルチャンキー」16個入り ¥3,456  
「ピーントッパー」¥1,836  
ブルックリン発のピーントッパーチョコレート。全ての原材料がオーガニック。



**イル カフェ**  
「ローチョコレート」  
¥4,104(6枚セット)  
オーガニックカカオを使用し、非加熱で全て手作業で仕上げたローチョコレート。



**ローラズ・カップケーキ 東京**  
「バレンタイン・カップケーキ」  
¥648  
ふんわりチョコレート生地にバニラクリーム。キュートなシュガーのハートが大人っぽいチョコレートハートをのせて。

## ♡ バレンタイン限定ワゴンショップ ~個性的で斬新なチョコレートが揃う~

六本木ヒルズのウェストオーク 2F 南側に、2月8日(水)~2月14日(火)にバレンタインシーズン限定でワゴンショップが登場します。シェフのこだわりが詰まった個性的で斬新なチョコレートを多数ご用意。「ル ショコラ ドゥ アッシュ」では、2016年フランス・パリで開催されたサロン・デュ・ショコラ パリの品評会で最高評価を獲得したショコラが登場するなど、豪華なラインナップでお届けします。

### <ワゴンショップラインナップ>(一部) ※価格は全て税込



**ルワンジュ トウキョウ**  
「NOUNOURS/ヌヌース 全3種」  
¥7,560~¥16,200 (高さ約12cm)  
キュートなテディベアを模したチョコレートの下に、シャンパンショコラのギモーヴが並んでいます。



**ル ショコラ ドゥ アッシュ**  
「C.C.C. CHOCOLAT REVOLUTION」  
¥1,901  
2016年C.C.C金賞受賞作品。「発酵と発酵のマリアージュ」をテーマに、マルコム株式会社全面協力の元、カカオパルプを米糍と共に発酵させたショコラ。日本古来の発酵食材と掛け合わせた4粒。



**賛否両論**  
「賛否両論 ショコラアソート 6個」  
¥1,620  
日本料理人、笠原将弘氏が贈る6種類の和食材(醤油、黒糖蜜きな粉、梅、白胡麻、ほうじ茶、山椒)を使用した、個性的なボンボンショコラです。



## ♡ バレンタインスイーツ ~“ひと手間加えて”変化を楽しむアトラクション型スイーツも登場！~

カップルはもちろん、女性同士やご家族、友人などにも喜んでいただける楽しくて美味しいバレンタイン限定スイーツを、六本木ヒルズ内のレストラン・カフェ 14 店舗で展開。バレンタインらしく、情熱的な赤と上品なブラウンの配色が美しいメニューの数々は、SNS にアップしたくなるビジュアルです。「ヒルズ ダル・マツ」と「ラトリエ ドゥ ジョエル・ロブション」の2店舗からは、温かいソースを流し掛けてチョコレート进行を溶かし、味の変化が楽しめるアトラクション型のメニューがラインナップ。その他、旬のイチゴを存分に使ったメニューが並びます。

### <バレンタインスイーツメニュー>(一部) ※価格は全て税込



「ドーム ショコラ」  
¥1,620 (ヒルズ ダル・マツ)

熱々ガナッシュ(チョコレートソース)を流し掛け、惑星のような球体のチョコレートを溶かすと、中からチョコジェラートとナッツが登場する！

温かいチョコレートと、ひんやりしたチョコレートアイスが絶妙なハーモニーを奏でる新感覚のスイーツ。視覚的にも、味覚的にも変化が楽しめるアトラクション型のスイーツ。プレートの上に添えられたフレッシュなイチゴと、ブルーベリーと絡めて食べると、より一層バレンタイン気分が高まります。

「様々な食感に姿を変えたショコラ  
パニラのアングレーズ、フリーズと合わせて」  
¥1,600

※プリフィックスコース(ランチ、ディナー)でもお楽しみいただけます。  
(ラトリエ ドゥ ジョエル・ロブション)

網目状のショコラのドームの中には、アイス、ショコラのムース、下には苺とピスタチオのクリームを添え、様々な食感でお楽しみいただけます。



温かいパニラソースをかけて、球体のチョコレートを溶かしてお召し上がりいただけます。

「ラ アムール バレンタインクレープ」  
¥1,200(カフェクレープ)※数量限定  
赤いクレープ生地でマロングラッセや栗の渋皮煮・甘露煮、チョコの生クリームをくるみ、上部はハート型チョコとイタリア産の栗を煮た自家製マロングラッセに金箔をのせました。



「6種のフルーツミルフィーユ」  
¥2,400 (イルプリオ)

※2名様用(ドリンク付)、前日までに要予約。  
苺、オレンジ、キウイ、ブルーベリー、マンゴー、フランボワーズの6種類。



「フルーツパトッシュー フリーズショコラ」  
¥734 (クレーム デ ラ クレーム)

ベルギー産チョコレート2種類のクリームをたっぷり挟んだエクレア。苺の酸味がアクセントです。



「ほろよい 大人のチェリーマカロン」  
¥730 (毛利 サルヴァトーレ クオモ)

1日限定10食のマカロンアイスクッキー。洋酒に漬け込んだチェリーをたっぷり使用したセミアレッドをハート型のマカロンではさみました。

### <絶景と共に味わえるバレンタインスイーツメニュー>(一部) ※価格は全て税込

海拔250m、森タワー52Fに位置するカフェ&レストラン「Museum Cafe & Restaurant THE SUN & THE MOON」において、バレンタインメニューを展開いたします。東京を一望できる圧巻のパノラマビューに包まれながら、六本木ヒルズでしか体験できないロマンチックな“天空のバレンタイン”をお楽しみいただけます。



(左)「ブラリネクリームとショコラのパフェとローズヒップとハイビスカスのハーブティー」(THE SUN)

¥1,500

ブラリネを加えたカスタードに、ガトーショコラやピスタチオアイスなどを重ねチョコレートとベリーのソースで仕上げたパフェ。

(右)「オレンジのクレームブリュレ トロピカルソース パウダーアイスクリーム添え」(THE MOON)

ランチ¥6,480、ディナー¥12,960のコースデザートを通常のデザートもしくはバレンタインスイーツからお選びいただけます。オレンジブリュレをトロピカルフルーツのソースで仕上げ、雪山のようにメレンゲを飾りました。





## ♡ **バレンタインギフト** ~大人の男性が日常使いできる上質なレザーアイテムが多数~

各ショップでは、バレンタイン特別ギフトを展開いたします。甘いものが苦手な男性へのプレゼントや、チョコレートと一緒にプレゼントするのに最適です。ウォレットやペンケース、シューホーンやベルトなど、アイテムはどれも大人の男性が日常づかいできるものばかり。飽きのこないシックなデザインで、どんなスタイルにもマッチし、喜ばれること間違いなしの逸品です。

### <バレンタインギフト>(一部) ※価格は全て税込



「レザー/メタルシューホーン」  
¥2,160  
(シューマニファクチャーズ[オーツカ])  
発色の美しいイタリアンレザーを使用した携帯に便利な折り畳み式シューホーン。



「TOFF&LOADSTONE」フィヨルド  
ゴート カップスリーブ¥4,320  
(デザインワークス ドウ・コート)  
コーヒーショップのカップサイズに適應するスリーブ。人とかぶらないおしゃれな一品。



ペンケース  
¥3,996 (カンポ マルツィオ)  
上質な牛革にキメ細やかな型押しが施された大人のペンケース。



レザーブレスレット  
ダブル¥37,800、シングル¥34,560  
(ファクトタム)  
1つ1つハンドメイドで作られており、経年変化を楽しんでいただけるブレスレット。



「ITADAKI コインケース」  
¥14,040 (ロウライフ)  
発色の美しい3色からチョイスできるコインケース。



「ジャンティバンティ カードケース」  
¥14,040 (ビーセカンド 六本木)  
モノトーンのカモフラージュ柄にシルバーペイントがポイントの新作。

## ♡ **六本木ヒルズ けやき坂冬のイルミネーション**

冬の風物詩として定着した、「けやき坂イルミネーション」が、バレンタインシーズンまで期間を延長し、街を煌い光で包み込みます。寒色系の“SNOW&BLUE”と暖色系の“CANDLE&AMBER”、そしてスマホで色や動きの演出を操作でき、メッセージやフォトフレームをゲットできる“Catch the Power”も引き続き展開し、恋人たちを温かく包み込みます。

日時： 2017年2月14日(火) バレンタイン当日まで点灯  
時間： 17:00~23:00(予定)

・“CANDLE&AMBER”は、毎時00分~・30分~の10分間

・“SNOW&BLUE”は、毎時10分~・40分~の20分間

※17:00のみ、17:00~17:05は“SNOW&BLUE”、17:05~17:10は“CANDLE&AMBER”が点灯します。

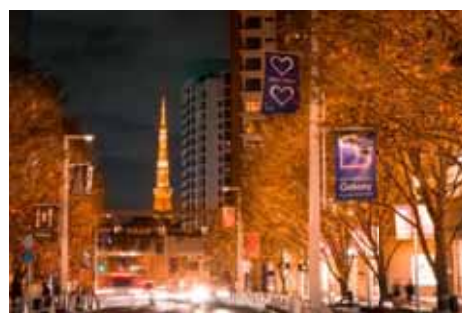
場所： 六本木けやき坂通り

内容： 約120万灯のLED (六本木けやき坂通りの樺65本+周辺)

ライティングデザイン： 内原智史デザイン事務所



“SNOW & BLUE”



2016年の新色“CANDLE & AMBER”